

원주 하늘 아래 단 하나!

THE
TERRACE

더 테라스 by 레드우즈파크

최첨단 AI 복합문화상업시설

나무가 씨앗에서 싹이 트고 뿌리를 내리면서 자라나듯이
뿌리깊은나무들은 차근차근 크고 높은 곳을 향하여, 꿈을 키워나갑니다.

양질의 콘텐츠를 제작하고 사람을 소중히 여깁니다.
콘텐츠 산업발전에 기여하고 다양한 도전과 투자를 시도하며
궁극적으로 뿌리깊은 나무들이 좋은 결실을 맺어 기업가치를
끊임없이 제고해 나갈 것 입니다.

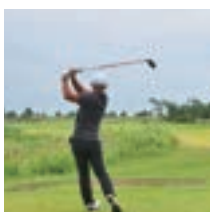
Redwoods Vision

뿌리깊은나무들은 꿈과 상상이 현실이 되고
메타버스를 넘어 세상을 바꾸는 힘이 되고자 합니다.



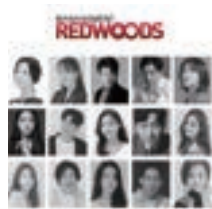
REDWOODS PARK

국내최초 디지털 영상 콘텐츠 소프트웨어 진흥시설



SPORTS

스포츠 콘텐츠와 가치를 더합니다



MANAGEMENT



CONTENTS

What is **국내 최초 메타버스 디지털 영상 콘텐츠 소프트웨어 진흥시설**
Redwoods Park

글로벌 메타버스 스튜디오와 오피스텔
스포츠 멀티플렉스를 포함한 복합문화상업시설

Redwoods Management

업계 최고의 매니지먼트 팀이 함께합니다
스타성과 진정성 있는 ARTIST 발굴 및 육성



Redwoods Contents

최고의 작가진, 콘텐츠 기획, 제작
지속적으로 양질의 콘텐츠를 만들어 나갑니다



Redwoods Sports

스포츠는 이제 콘텐츠로 진화합니다
최고의 스포츠 콘텐츠 개발, 컨설팅
선수 매니지먼트, 대회 운영



Redwoods History

2024

09월 더테라스by레드우드파크 최첨단 AI오피스텔 홍보관 개관

2022

01월 과학정보통신부 소프트웨어 진흥시설 'REDWOODSPARK'예비지정 완료

2021

11월 원주혁신도시 디지털 영상 콘텐츠 소프트웨어 진흥시설

'REDWOODS PARK' 기공식

05월 명지대학교 총장배 뿌리깊은 나무들 전국청소년골프대회 MOU

01월 SPOTS REDWOODS 출범

2020

09월 강원도 입주 변경 사업승인 (오피스텔 추가)

08월 과학기술정보통신부 오피스텔 설치 인가

06월 Management 출범

01월 원주혁신도시 디지털 영상 콘텐츠 소프트웨어 진흥시설 건축 허가

2019

08월 원주혁신도시 디지털 영상 콘텐츠 소프트웨어진흥시설 건축심의 통과

01월 본점 이전 (삼성동)

2018

10월 원주혁신도시 토지 소유권 이전 완료

2017

08월 강원도 원주시 기업 이전 투자양해각서 체결

06월 코넥스 시장 상장

02월 웹드라마 <손의흔적> 시즌 1~3방영

2016

04월 원주혁신도시 클러스터 부지 계약 (LH공사)

2015

05월 <육룡이 나르샤> 방영

2013

11월 외국인투자기업등록

05월 방송영상독립제작사신고

03월 본점 이전 (여의도)

2010

04월 법인설립

THE
TERRACE

더 테라스 by 레드우드즈파크

원주유일! 최첨단 도심형 AI 복합문화상업시설



* 본 홍보물상의 이미지 사진 및 내용은 소비자의 이해를 돕기 위한 것으로 실제와 차이가 있을 수 있습니다

구 분		내 용
사업명		더 테라스 by레드우드즈파크
위 치		강원도 원주시 반곡동 2024번지
시행사		뿌리깊은나무들(주)
지역/지구		준주거지역 / 지구단위계획구역
용 도		소프트웨어사업자 입주시설(방송통신시설/일반업무시설/오피스텔), 편의시설(근린생활시설)
규 모		지하3층/지상20층(최고높이 74.59m)
호실수		오피스텔(640호실), 근생(56호실), 방송스튜디오(1개소), 일반업무시설(1층,2층-2개소)
면 적		대지면적:10,751㎡ / 건축면적:5,876㎡ / 연면적:74,069㎡
오피스텔타입	일반형	A:24.42㎡ / B:26.46㎡ / C:55.68㎡ / D:49.29㎡
	펜트형	E:59.98㎡ / F:59.90㎡ / G:59.54㎡ / H:59.98㎡ / I:59.90㎡ / J:59.54㎡
용적율/건폐율		468.02% / 54.66%
주차대수		자주식 주차 620대

VR, 드라마, 영화, K-컨텐츠, AI스튜디오
원주혁신도시에 HOLLYWOOD가 찾아온다 !

변화의 중심 빛나는 명작

드라마, 영화촬영을 비롯한 제작발표회, 각종행사, 스튜디오 체험과 함께
365일 불이 꺼지지 않는 배우들과 스태프들의 열정이 있는곳,
우리가 상상하는 이야기가 현실이 되는 공간



24시간 로봇이 배달 및 청소, 보안까지 책임지는
"네이버다음으로 과기부예비지정 시최첨단 로봇건물"



◇ 위 내용은 준공 후 변경 될 수도 있습니다



나는 로봇에게
택배를 받는다



청소도
로봇이한다



안전까지
책임진다

365일, 24시간 잠들지 않는
새로운 이야기가 만들어지는 특별한 공간

최신 AI스튜디오와 야외정원이
할리우드의 walk of fame과 같은 스타의 거리
언제나 내가 꿈꾸던 스타를 만나고
같은 공간을 공유하는 과거, 현재, 미래가
공존하는 꿈의 장소
이곳에서 나는 드라마의 주인공 처럼 살아간다



Hollywood
Redwoods Park in Wonju

THE TERRACE
더 테라스 by 레드우드파크
AI오피스텔

K·Contents
더테라스by레드우드파크

체험 및 홍보할 수 있는 도심형 **시스튜디오!**



최첨단 **시** 스튜디오가 있는 특별한 혜택

- 증강현실을 기반으로 한 콘텐츠 제작 스튜디오
- 국내 거점에 도심형 k-콘텐츠 제작 공간 창출
- 글로벌 OTT기업이 양질의 콘텐츠 작품제작 가능
- 메니지먼트 서비스 제공
- 드라마, 영화, 각종 콘텐츠 촬영이 모두 가능한 최신 대형스튜디오 및 365일 24시간 배우와 스태프가 상주하는 공간
- 스튜디오 및 XR 등 다양한 소프트웨어 사업자가 상주하는 공간
- 제작발표회, 각종행사, 스튜디오 체험, 특별한 체험과 기억에 남는공간
- 최신 실내스튜디오, 할리우드의 WALK OF FAME와 같은 스타의 거리 언제나 내가 꿈꾸던 스타를 만날수 있는 공간

+ 본 홍보물상의 이미지 사진 및 내용은 소비자의 이해를 돕기 위한 것으로 실제와 차이가 있을 수 있습니다

탁월한 입지에 **미래 투자가치까지**

공공기관, 교육, 생활, 업무, 상업시설이 함께하는 **ONE-STOP 생활권**
자동차로 20분이면 원주가 생활권



더빠르고 더편해진 원주혁신도시
그 중심에 **더테라스by레드우즈파크**



원주혁신도시의 중심 초우량 투자가치

12개 공공기관이 함께하는 혁신도시
원주의 미래산업 활성화를 위한 싱크탱크
(Think-Tank)역할을 할 미래산업진흥원 출범
반곡역에서 치악산 향로봉까지 1.5km케이블카
설치와 상, 하부 승강장 추진

01 투자 가치

02 생활 가치

공원과 체육시설이 어우러진 힐링라이프

혁신도시내 33개의 공원과 먹거리, 쇼핑 등
5~10분거리의 풍부한 생활 인프라

청정지역을 근거리에서 누리면서 수변공원,
원주천 산책로를 즐기는 힐링 생활

사업지에서 도보 1분거리에 복합체육센터
(수영장, 배드민턴, 스쿼터 등) 위치



도보 통학이 가능한 우수한 교육환경

도보 1분 거리에 버들초, 병설유치원 위치

영어유치원, 유명학원가, 미래내도서관,
두물수변공원 등을 품안에 둔 탁월한 입지

버들초, 버들중, 원주여고, 원주대학교,
연세대학교 등의 우수한 학군 위치

03 교육 가치

04 교통 가치

서울, 경기권 40분대 교통인프라

반곡교차로가 3분거리에서 있는 탁월한 교통망

중앙고속도로, 영동고속도로를 연결하는 관설C,
남원주C와 함께 도심의 편리한 접근성

경기권 핵심도시를 연결하는 쾌속 교통망 KTX
(경강선, 중앙선, 남원주), 원주공항, 제2영동고속도로

실제 교통량에 따라 달라질수도 있습니다



원주의 중심이 더테라스by레드우즈파크로 이동합니다
혁신도시 최고 높이에서 누리는 압도적인 시티뷰와 치악산 조망권



+ 본 홍보물상의 이미지 사진 및 내용은 소비자의 이해를 돕기 위한 것으로 실제와 차이가 있을 수 있습니다.

전~~無~~후~~無~~ 특별한 투자포인트!
1.5룸, 2룸에 10가지의 다양한 TYPE까지

- | | | | |
|--|---|--|---|
| 01
자격조건 無
19세이상 누구나
사업등록자 가능 | 02
1가구 2주택 無
1다주택자도 청약가능 | 03
세금부담 無
취득세 75% 감면
다양한 세제 혜택 | 04
주택수포함 無
주택수 포함 안됨 |
| 05
전매제한 無
해당사업자에게
전매가능 | 06
청약자격 제한 無
청약통장 없이
누구나 가능 | 07
1인 1공급 無
1인 다수신청 가능 | 08
지구지정 無
분양가상한제,
투기과열지구 적용 무 |

Position Premium

교통, 상권, 문화생활에 인근개발호재로
가격상승 효과까지 누리는 특급 입지~!



문화의 新중심

어디에도 없는 지금까지 경험하지 못한
콘텐츠 스튜디오가 있는 복합문화업무시설에
하늘정원, 옥상정원, 각종 커뮤니티까지
누리는 특별한 혜택

생활의 新중심



홈플러스, 농협하나로마트, 골프클럽
동부복합체육센터 등 특별한 입지와
공공기관, 상업시설이 집결되어
있는 원주의 미래도시의 중심



교육의 新중심

버들초, 버들중, 원주여고, 원주대학교,
연세대학교의과대학의 우수한 학군에
유명학원가, 미리내도서관 등이 위치한
교육의 중심

자연의 新중심



사계절 내내 한눈에 펼쳐지는 치악산 절경과
원주천 산책로, 두물수변공원, 삼보공원, 행구
수변공원 등 숲세권 입지를 누리는 풍부한
생활 프리미엄



+ 본 홍보물상의 이미지 사진 및 내용은 소비자의 이해를 돕기 위한 것으로 실제와 차이가 있을 수 있습니다

공공기관(12개) 현 종사자 약 7,000여명
2015년 대비 293.1% 증가



국민건강보험공단 제2청사		
	대지위치	원주시 반곡동 2042-8일원
	용도	업무시설 / 근린생활시설
	대지면적	15,200.90㎡(4,598.27PY)
	연면적	31,031.93㎡(9,387.16PY)
	건축면적	7,928.60㎡(2,398.40PY)
	용적율	129.78%(법정5,000%이하)
	건폐율	52.16%(법정70%이하)
	규모	지하2층 ~ 지상12층

원주동부 복합체육센터		
	대지위치	원주 반곡동 2042-7 일원
	대지면적	12,871.30㎡(3,893.57PY)
	연면적	5,136.22㎡(1,533.71PY)
	건축면적	4,515.76㎡(1,366.02PY)
	규모	지하1층 ~ 지상3층
수영장,스쿼시장,다목적 체육관, 공연장(184석)등 원주동부 복합체육시설이 맞붙어있어 자유롭게 내 집처럼 이용 가능		

+ 본 홍보물상의 이미지 사진 및 내용은 소비자의 이해를 돕기 위한 것으로 실제와 차이가 있을 수 있습니다.

UNIT TYPE

A TYPE

호실	전용면적	공용면적	공급면적	기타공용면적	주차장 면적	계약면적	서비스면적	테라스 면적
32	24.4242m ²	12.8238m ²	37.2480m ²	1.9869m ²	14.3005m ²	53.5354m ²	4.3050m ²	

□ 옵션형



원하는 공간을 자유롭게
선택형 맞춤 특화설계

■ 기본형



■ 옵션형



유 상 옵션

① 현관 중문 + 은경 및 우드 판넬 전자레인지

※ 상기 평면도는 소비자의 개략적인 이해를 돕기 위한 것으로 평면, 면적, 마감재는 실제 공사 시 다소 변경될 수 있습니다.
※ 일부 세대는 대청형으로 시공되며, 호수별 조망과 일조 차이가 상이하오니, 계약 시 꼭 확인하시기 바랍니다.
※ 상기 평면도, 이미지 등은 소비자의 이해를 돕기 위한 것으로 실제와 차이가 날 수 있으므로 반드시 홍보관에서 확인하시기 바랍니다.

UNIT TYPE

B TYPE

호실	전용면적	공용면적	공급면적	기타공용면적	주차장 면적	계약면적	서비스면적	테라스 면적
112	26.4622m ²	13.7397m ²	40.2019m ²	2.1444m ²	15.4347m ²	57.7810m ²	4.1250m ²	

□ 옵션형



심플함 속에 빛나는
감각적인 공간미학

■ 기본형



■ 옵션형



유 상 옵션

① 현관 중문 + 은경 및 우드 판넬 ② 전자레인지

※ 상기 평면도는 소비자의 개략적인 이해를 돕기 위한 것으로 평면, 면적, 마감재는 실제 공사 시 다소 변경될 수 있습니다.
※ 일부 세대는 대청형으로 시공되며, 호수별 조망과 일조 차이가 상이하오니, 계약 시 꼭 확인하시기 바랍니다.
※ 상기 평면도, 이미지 등은 소비자의 이해를 돕기 위한 것으로 실제와 차이가 날 수 있으므로 반드시 홍보관에서 확인하시기 바랍니다.

UNIT TYPE

C TYPE	호실	전용면적	공용면적	공급면적	기타공용면적	주차장 면적	계약면적	서비스면적	테라스 면적
	16	55.6824㎡	29.6608㎡	85.3432㎡	4.5523㎡	32.7656㎡	122.6611㎡	11.5125㎡	

□ 옵션형

개방감 및 전망과 채광등
통풍성이 우수한 혁신평면



C-1 ■ 기본형



■ 옵션형



C-2 ■ 기본형



■ 옵션형



유 상 옵션

① 현관 중문 + 은경 ② 전자레인지



[사무실2의 창호 유무는 계약전 분양사무실에 문의 및 확인]

※ 상기 평면도는 소비자의 개략적인 이해를 돕기 위한 것으로 평면, 면적, 마감재는 실제 공사 시 다소 변경될 수 있습니다.
※ 일부 세대는 대청형으로 시공되며, 호수별 조망과 일조 차이가 상이하오니, 계약 시 필히 확인하시기 바랍니다.
※ 상기 평면도, 이미지 등은 소비자의 이해를 돕기 위한 것으로 실제와 차이가 날 수 있으므로 반드시 홍보관에서 확인하시기 바랍니다.

UNIT TYPE

D TYPE	호실	전용면적	공용면적	공급면적	기타공용면적	주차장 면적	계약면적	서비스면적	테라스 면적
	448	49.2994㎡	23.9553㎡	73.2547㎡	3.9074㎡	28.1244㎡	105.2865㎡	9.6750㎡	

□ 옵션형

센스넘치는 공간의 아름다움
효율성과 편의성이 돋보이는 공간구성



■ 기본형



■ 옵션형



■ 기본형



■ 옵션형



유 상 옵션

① 현관 중문 + 은경 ② 전자레인지



[사무실2의 창호 유무는 계약전 분양사무실에 문의 및 확인]

※ 상기 평면도는 소비자의 개략적인 이해를 돕기 위한 것으로 평면, 면적, 마감재는 실제 공사 시 다소 변경될 수 있습니다.
※ 일부 세대는 대청형으로 시공되며, 호수별 조망과 일조 차이가 상이하오니, 계약 시 필히 확인하시기 바랍니다.
※ 상기 평면도, 이미지 등은 소비자의 이해를 돕기 위한 것으로 실제와 차이가 날 수 있으므로 반드시 홍보관에서 확인하시기 바랍니다.

UNIT TYPE

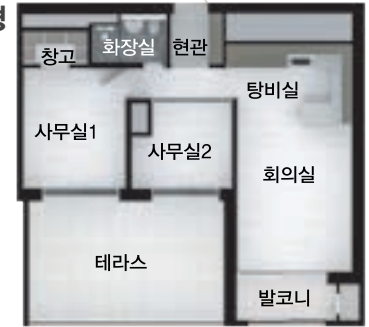
E TYPE	호실	전용면적	공용면적	공급면적	기타공용면적	주차장 면적	계약면적	서비스면적	테라스 면적
	2	59.9838㎡	29.6058㎡	89.5896㎡	4.7788㎡	34.3957㎡	128.7641㎡	4.6050㎡	27.3879㎡

□ 옵션형

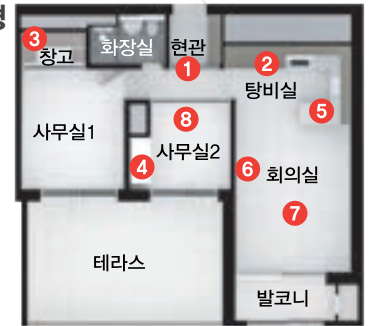


합리적인 공간설계로
편안하고 효율적인 동선

■ 기본형



■ 옵션형



유 상 옵션

1 현관 중문 2 전자레인지 3 창고(드레스룸)_벽판넬식 시스템가구+슬라이딩 중문 4 사무실2 불박이장 5 탕비실 싱크대벽+상판(엔지니어드스톤)
6 회의실, 현관 아트월(세라믹 대형타일_1,200×2,600) 7 회의실 바닥_포세린 타일(600×600) 8 사무실2 시스템에어컨

※ 상기 평면도는 소비자의 개략적인 이해를 돕기 위한 것으로 평면, 면적, 마감재는 실제 공사 시 다소 변경될 수 있습니다.
※ 일부 세대는 대형형으로 시공되며, 호수별 조망과 일조 차이가 상이하오니, 계약 시 꼭 확인하시기 바랍니다.
※ 상기 평면도, 이미지 등은 소비자의 이해를 돕기 위한 것으로 실제와 차이가 날 수 있으므로 반드시 홍보관에서 확인하시기 바랍니다.

UNIT TYPE

F TYPE	호실	전용면적	공용면적	공급면적	기타공용면적	주차장 면적	계약면적	서비스면적	테라스 면적
	1	59.9024㎡	31.3127㎡	91.2151㎡	4.8655㎡	35.0197㎡	131.1003㎡	46.4619㎡	46.491950㎡

□ 옵션형



간결함과 세련미 실용성까지
겸비한 공간연출

■ 기본형



■ 옵션형



유 상 옵션

1 현관 중문 2 전자레인지 3 창고(드레스룸)_벽판넬식 시스템가구+슬라이딩 중문 4 사무실2 불박이장 5 탕비실 싱크대벽+상판(엔지니어드스톤)
6 회의실, 현관 아트월(세라믹 대형타일_1,200×2,600) 7 회의실 바닥_포세린 타일(600×600) 8 사무실2 시스템에어컨

※ 상기 평면도는 소비자의 개략적인 이해를 돕기 위한 것으로 평면, 면적, 마감재는 실제 공사 시 다소 변경될 수 있습니다.
※ 일부 세대는 대형형으로 시공되며, 호수별 조망과 일조 차이가 상이하오니, 계약 시 꼭 확인하시기 바랍니다.
※ 상기 평면도, 이미지 등은 소비자의 이해를 돕기 위한 것으로 실제와 차이가 날 수 있으므로 반드시 홍보관에서 확인하시기 바랍니다.

UNIT TYPE

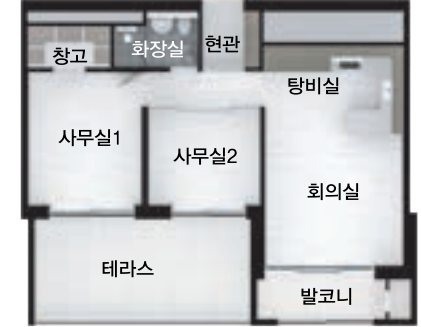
G TYPE	호실	전용면적	공용면적	공급면적	기타공용면적	주차장 면적	계약면적	서비스면적	테라스 면적
	13	59,5450㎡	28,8449㎡	88,3899㎡	4,7147㎡	33,9352㎡	127,0398㎡	5,3660㎡	21,3759㎡

□ 옵션형

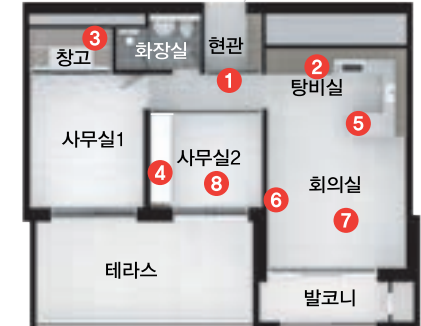


차원이 다른 공간설계와
모던한 디자인의 혁신평면

■ 기본형



■ 옵션형



유 상 옵션

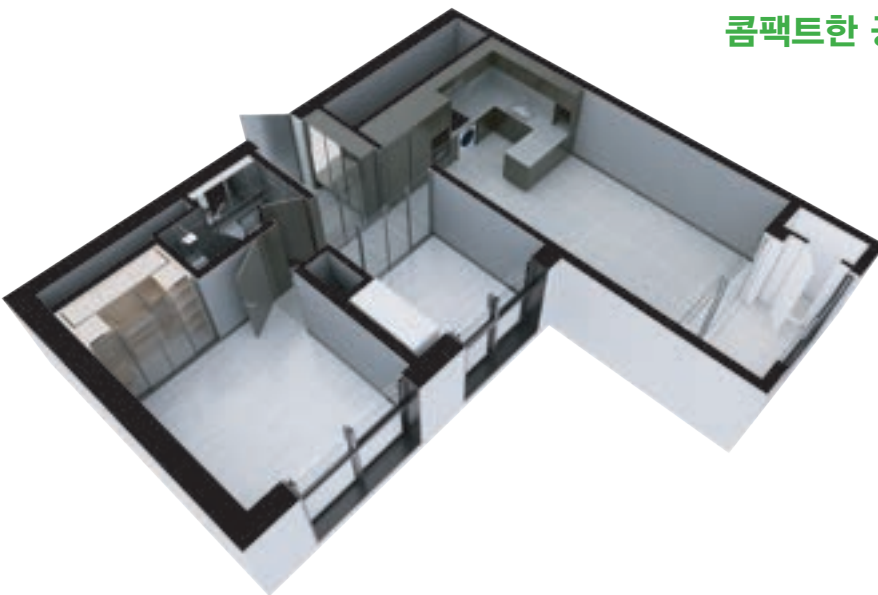
- ① 현관 중문 ② 전자레인지 ③ 창고(드레스룸)_벽판넬식 시스템가구+슬라이딩 중문 ④ 사무실2 불박이장 ⑤ 탕비실 싱크대벽+상판(엔지니어드스톤)
⑥ 회의실, 현관 아트월(세라믹 대형타일_1,200×2,600) ⑦ 회의실 바닥_포세린 타일(600×600) ⑧ 사무실2 시스템에어컨

※ 상기 평면도는 소비자의 개략적인 이해를 돕기 위한 것으로 평면, 면적, 마감재는 실제 공사 시 다소 변경될 수 있습니다.
※ 일부 세대는 대청형으로 시공되며, 호수별 조망과 일조 차이가 상이하오니, 계약 시 필요 확인하시기 바랍니다.
※ 상기 평면도, 이미지 등은 소비자의 이해를 돕기 위한 것으로 실제와 차이가 날 수 있으므로 반드시 홍보관에서 확인하시기 바랍니다.

UNIT TYPE

H TYPE	호실	전용면적	공용면적	공급면적	기타공용면적	주차장 면적	계약면적	서비스면적	테라스 면적
	2	59,9838㎡	29,6058㎡	89,5896㎡	4,7788㎡	34,3957㎡	128,7641㎡	4,6050㎡	46,4619㎡

□ 옵션형



공간을 보다 넓게 활용할 수 있는
컴팩트한 공간디자인

■ 기본형



■ 옵션형



유 상 옵션

- ① 현관 중문 ② 전자레인지 ③ 창고(드레스룸)_벽판넬식 시스템가구+슬라이딩 중문 ④ 사무실2 불박이장 ⑤ 탕비실 싱크대벽+상판(엔지니어드스톤)
⑥ 회의실, 현관 아트월(세라믹 대형타일_1,200×2,600) ⑦ 회의실 바닥_포세린 타일(600×600) ⑧ 사무실2 시스템에어컨

※ 상기 평면도는 소비자의 개략적인 이해를 돕기 위한 것으로 평면, 면적, 마감재는 실제 공사 시 다소 변경될 수 있습니다.
※ 일부 세대는 대청형으로 시공되며, 호수별 조망과 일조 차이가 상이하오니, 계약 시 필요 확인하시기 바랍니다.
※ 상기 평면도, 이미지 등은 소비자의 이해를 돕기 위한 것으로 실제와 차이가 날 수 있으므로 반드시 홍보관에서 확인하시기 바랍니다.

UNIT TYPE

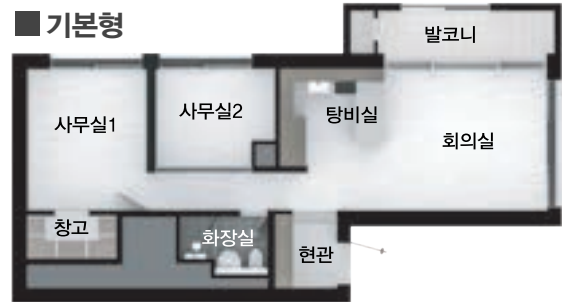
I TYPE	호실	전용면적	공용면적	공급면적	기타공용면적	주차장 면적	계약면적	서비스면적	테라스 면적
	1	59.9024m ²	31.3127m ²	91.2151m ²	4.8654m ²	35.0198m ²	131.1003m ²	6.4950m ²	

■ 옵션형

볼드한 마감재 모던하고
고급스러운 분위기의 디자인연출



■ 기본형



■ 옵션형



유 상 옵션

- ① 현관 중문 ② 전자레인지 ③ 창고(드레스룸)_벽판넬식 시스템가구+슬라이딩 중문 ④ 사무실2 불박이장 ⑤ 탕비실 싱크대벽+상판(엔지니어드스톤) ⑥ 회의실, 현관 아트월(세라믹 대형타일_1,200×2,600) ⑦ 회의실 바닥_포세린 타일(600×600) ⑧ 사무실2 시스템에어컨

※ 상기 평면도는 소비자의 개략적인 이해를 돕기 위한 것으로 평면, 면적, 마감재는 실제 공사 시 다소 변경될 수 있습니다.
※ 일부 세대는 대칭형으로 시공되며, 호수별 조망과 일조 차이가 상이하오니, 계약 시 필히 확인하시기 바랍니다.
※ 상기 평면도, 이미지 등은 소비자의 이해를 돕기 위한 것으로 실제와 차이가 날 수 있으므로 반드시 홍보관에서 확인하시기 바랍니다.

UNIT TYPE

J TYPE	호실	전용면적	공용면적	공급면적	기타공용면적	주차장 면적	계약면적	서비스면적	테라스 면적
	13	59.5450m ²	28.8449m ²	88.3899m ²	4.7147m ²	33.9352m ²	127.0398m ²	5.3660m ²	

■ 옵션형

화사한 빛을 담은 마감재들의 어울림
아늑하고 따뜻한 분위기의 단아한 디자인



■ 기본형



■ 옵션형



유 상 옵션

- ① 현관 중문 ② 전자레인지 ③ 창고(드레스룸)_벽판넬식 시스템가구+슬라이딩 중문 ④ 사무실2 불박이장 ⑤ 탕비실 싱크대벽+상판(엔지니어드스톤) ⑥ 회의실, 현관 아트월(세라믹 대형타일_1,200×2,600) ⑦ 회의실 바닥_포세린 타일(600×600) ⑧ 사무실2 시스템에어컨

※ 상기 평면도는 소비자의 개략적인 이해를 돕기 위한 것으로 평면, 면적, 마감재는 실제 공사 시 다소 변경될 수 있습니다.
※ 일부 세대는 대칭형으로 시공되며, 호수별 조망과 일조 차이가 상이하오니, 계약 시 필히 확인하시기 바랍니다.
※ 상기 평면도, 이미지 등은 소비자의 이해를 돕기 위한 것으로 실제와 차이가 날 수 있으므로 반드시 홍보관에서 확인하시기 바랍니다.

홈 시스템 _AI HOME 솔루션

편리한 생활로 삶의 질을 높이는
최첨단 편의 시스템
오피스텔 문화의 장점을 높이는 첨단 시스템으로
쾌적한 라이프스타일을 완성합니다

얼굴인식 도어락
(공동현관)



자문인식 푸시콜
도어락



AI 홀미러



AI 모니터

현관카메라



더테라스by레드우즈파크의 첨단시스템은
라이프 스타일의 장점을 극대화하는
기능과 실질적인 삶의 질을 높여줍니다.

AI 홀미러 (22인치) (E, F, G, H, I, JT)
AI 음성인식 10인치 월패드(A, B, C, D)
AI 모니터(탁상형 주방 TV) (E, F, G, H, I, J)
스마트 커튼(E, F, G, H, I, JTYPE)
얼굴인식 로비폰(공동현관) / AI 냉방에어컨, AI 바닥온돌

더테라스by레드우즈파크에서 행복과 미래를 드립니다

세상보다 한발 더 앞선 미래생활

◆ 주거 공간을 AI Space로 전환

- 아파트, 주택 등 주거공간을 AI 공간 플랫폼화
- 일어나는 모든 Activity의 공간특화 패키지화
- 세분화된 고객 관점의 공간 특화 서비스 제공

◆ 24시간 서비스 모니터링 체계

- 24시간 상시 관제 체계로 AI SPACE 서비스를 모니터링하고 밀착관리
- 전국을 6개 권역으로 나누고 지사 시마스터 배치하여 대한민국 전체를 커버

◆ AI가 스마트홈 안으로 쏙~

- AI 음성인식 기반의 월패드로 통신사 관계없이 AI서비스 제공
- 기가지니앱을 통해 거실이 아닌 외부에서도 AI서비스 확장 가능.

◆ AI 홀고객센터로 입주인 밀착지원

- 입주기간 동안 단지 내에 고객센터 전진배치로 고객 밀착지원
입주후에는 AI 홀고객센터를 통해서 쉽고 빠르게 고객의 문제 해결

입주민을 위한 **시그니처 라이프**

삶의 가치가 다르다! 고품격 강남 호텔형 커뮤니티로 생활이 풍부해진다

입주민만을 위한
GX룸, 공유주방, 회의실, 스크린골프 및
대규모 하늘정원 등 완벽한
단지내 커뮤니티 시설
당신의 삶은 더 윤택해 집니다

2F

스크린골프장
공유주방
공유회의실
T-라운지



T-라운지



스크린골프장



공유주방



공유회의실



다양한 기능의 호텔형 **공유공간 제공**

다양한 문화생활로 하루하루의 가치가 높아진다

입주민만을 위한 365일 건강과 삶을
한층더 업그레이드 시키는
최상의 문화생활을 누릴수 있습니다

3F

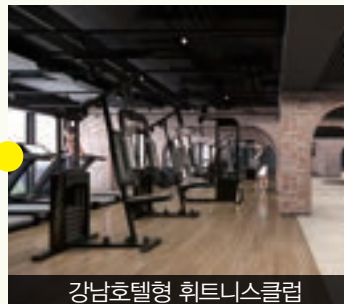
휘트니스클럽
GX룸
휴게공간
T-라운지



T-라운지



강남호텔형 휘트니스클럽



강남호텔형 휘트니스클럽



GX룸



* 본 홍보물상의 이미지 사진 및 내용은 소비자의 이해를 돕기 위한 것으로 실제와 차이가 있을 수 있습니다

하늘정원의 특별함까지 누리는 더테라스by레드우즈파크

더 테라스 by 레드우즈파크
시오피스텔



오피스텔에서 만나는 특별한 하늘정원이 삶의 여유와 질을 높여준다 낮과 밤의 풍경이 다른 아름다운 시티뷰와 치악산뷰까지 마음껏 누리게 되는 힐링공원 건물위의 루프탑파크에서 특별함을 누리세요

오피스텔이 피크닉 공간이며 공원이고 정원이다

테라스의 서비스 공간 뿐만아니라 오피스텔의 모든 옥상공간이 휴식공간이 되는 특별함을 누린다 각종 커뮤니티 시설에 공원, 업무공간, 사무공간까지 더테라스by레드우즈파크에서 특별함을 누리세요



누구나 가질 수 없는 1%의 특권을 누리는 특별한곳 더테라스by레드우드즈파크

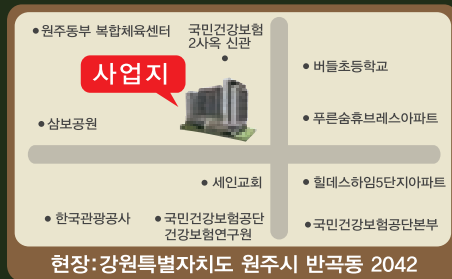
더테라스by레드우드즈파크에서
누리는 하늘의 자부심과
도심의 아름다움을 마음껏 담아내는
특급조망이 단지의
품격을 더욱 높였습니다
이 모든 감동을
듬뿍 담아 드립니다

더테라스by레드우드즈파크에는
개성과 낭만, 가치로 채워지는
특별한 오피스텔입니다

THE
TERRACE
더 테라스 by 레드우드즈파크
시오피스텔



THE
TERRACE
더 테라스 by 레드우즈파크



분양 문의 **1551-8584**
총640호실 · 10 TYPE